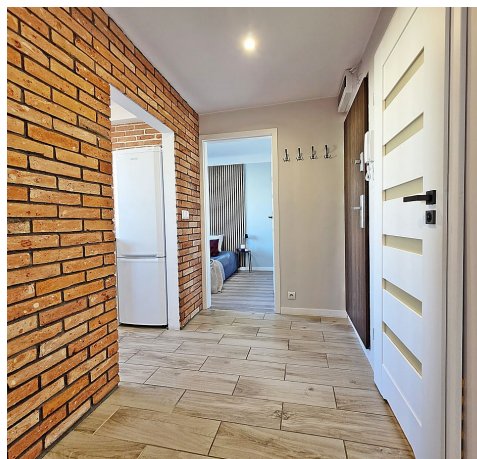


## 2 pokojowe mieszkanie na IV piętrze przy ul. E. Gierczak - Koszalin, Na Skarpie

cena: **Zapytaj w biurze**

liczba pokoi: **2**, pow. całkowita: **45,30 m<sup>2</sup>**,



## opis nieruchomości

---

2 pokojowe, spółdzielcze własnościowe, balkon, osobna kuchnia.

- 2 pokojowe o powierzchni - **45,3 m<sup>2</sup>**,
- na IV piętrze w bloku bez windy,
- oddzielna kuchnia z oknem,
- salon i sypialnia,
- łazienka z WC,
- balkon.

**Opłaty:** Czynnosc za 1 osoby - **658,36 zł**, w tym:

- **woda zimna i ścieki,**
- **zaliczka c.o.,**
- **zaliczka na utrzymanie części wspólnych,**
- **fundusz remontowy,**
- **wywóz śmieci,**
- podgrzanie wody.

Osobno prąd wg licznika.

**Parking ogólnodostępny** przed blokiem.

Do mieszkania przynależy **piwnica**.

## Lokalizacja i okolica...

Mieszkanie na IV piętrze, w bloku bez windy, na Skarpie przy ul. E. Gierczak. Szkoły, sklepy i liczne punkty usługowe w promieniu kilku minut spacerem.

## Chcesz dowiedzieć się więcej? Zadzwoń.

Przeprowadzimy całą transakcję "**od zapytania do wydania**" mieszkania na sprzedaż Koszalin.

Dla Państwa wygody i bezpieczeństwa udostępniliśmy VIRTUAGO - wirtualny spacer mieszkanie sprzedaż Koszalin w ogłoszeniu i na stronie biuro nieruchomości Koszalin.

Więcej ofert mieszkanie Koszalin, na stronie biuro nieruchomości Koszalin.  
Nasz doradca kredytowy, bezpłatnie pomoże wybrać kredyt hipoteczny na zakup mieszkania Koszalin.

W przypadku zakupu mieszkanie Koszalin uwzględnić należy dodatkowe opłaty jak: 2% PCC, taksa notarialna i wynagrodzenie biura nieruchomości Koszalin.

#NieruchomościLepiej #VIRTUAGO #IMAGO #INDAGO #FINDA indahouse

**Zadzwoń po więcej informacji...**

**szczegóły oferty**

Symbol	<b>426/IND/MS</b>	Za co opłaty dodatkowe	<b>PRĄD</b>
Komórka lokatorska	<b>NIE</b>	Stan budynku	<b>DOBRY</b>
Rodzaj nieruchomości	<b>MIESZKANIE</b>	Rodzaj transakcji	<b>SPRZEDAŻ</b>
Status	<b>oferta sprzedana</b>	Rodzaj rynku	<b>WTÓRNY</b>
Cena	<b>349 000, 00 PLN</b>	Cena za m2	<b>7 704, 19 PLN</b>
Kraj	<b>POLSKA</b>	Województwo	<b>ZACHODNIOPOMORSKIE</b>
Powiat	<b>Koszalin</b>	Gmina	<b>Koszalin</b>
Miejscowość	<b>Koszalin</b>	Dzielnica - osiedle	<b>Na Skarpie</b>
Ulica	<b>Emilii Gierczak</b>	Powierzchnia całkowita	<b>45, 30 m<sup>2</sup></b>
Powierzchnia użytkowa	<b>45, 30 m<sup>2</sup></b>	Forma własności działki	<b>WŁASNOŚĆ</b>
Rodzaj mieszkania	<b>BLOK</b>	Rodzaj budynku	<b>BLOK</b>
Rok budowy	<b>1970</b>	Standard	<b>BARDZO DOBRY</b>
Technika budowy	<b>WIELKA PŁYTA</b>	Typ kuchni	<b>Z OKNEM, ODDZIELNA</b>
Liczba łazienek	<b>1</b>	Liczba pokoi	<b>2</b>
Liczba sypialni	<b>1</b>	Piętro	<b>4</b>
Ilość poziomów	<b>1</b>	Umeblowanie	<b>CZĘŚCIOWE</b>
Źródło c.w.	<b>SIEĆ MIEJSKA</b>	Ogrzewanie	<b>C.O. Z SIECI MIEJSKIEJ</b>
Podpiwniczenie /piwnica	<b>PIWNICA</b>	Stan instalacji	<b>PO WYMIANIE</b>
Forma własności	<b>SPÓŁDZIELCZE WŁASNOŚCIOWE Z KW</b>	Winda w nieruchomości	<b>NIE</b>
Klimatyzacja	<b>NIE</b>	Internet	<b>NIE</b>
Telewizor	<b>TAK</b>	Piecyk gazowy	<b>NIE</b>
Kuchnia gazowa	<b>NIE</b>	Alarm	<b>NIE</b>
Wideofon	<b>NIE</b>	Ochrona	<b>NIE</b>
Monitoring	<b>NIE</b>	Drzwi antywłamaniowe	<b>NIE</b>
Rolety antywłamaniowe	<b>NIE</b>	Osiedle zamknięte	<b>NIE</b>
Domofon	<b>TAK</b>	Recepcja	<b>NIE</b>
Okna antywłamaniowe	<b>NIE</b>	Rodzaj okien	<b>PLASTIKOWE</b>
Poddasze	<b>NIEUŻYTKOWE</b>	Czy jest KW	<b>TAK</b>
Certyfikat energetyczny	<b>NIE</b>	Parking strzeżony	<b>NIE</b>
Garaż	<b>NIE</b>	Typ parkingu	<b>NA ULICY, MIEJSKI</b>
Ogródek	<b>NIE</b>	Basen	<b>NIE</b>

Sauna	<b>NIE</b>	Garderoba	<b>NIE</b>
Pomieszczenie gospodarcze	<b>NIE</b>	Udogodnienia dla inwalidów	<b>NIE</b>
Kominek	<b>NIE</b>	Balkon	<b>TAK</b>
Ilość balkonów	<b>1</b>	Taras	<b>NIE</b>
Loggia	<b>NIE</b>	Strych	<b>NIE</b>
Osobne WC	<b>NIE</b>	Czynsz administracyjny	<b>658, 36 PLN</b>
Ilość piwnic	<b>1</b>	Rowerownia	<b>2</b>
Wózkownia	<b>2</b>		

#### **kontakt do agenta**



### **Kristina Markiewicz**

Nieruchomości Lepiej oddział Koszalin

☎ 533 334 203



kristina.markiewicz@indahouse.pl



więcej ofert na stronie **[www.indahouse.pl](http://www.indahouse.pl)**