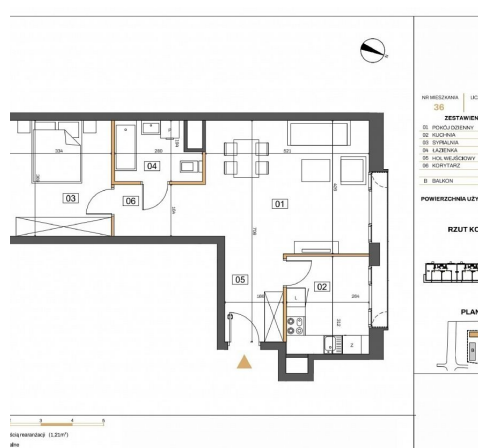


# Gotowe do odbioru | Kameralne osiedle | Wysoki standard | Duże okna | Dobra komunikacja - Warszawa, Praga Południe - Saska Kępa

cena: **Zapytaj w biurze**

liczba pokoi: **2**, pow. całkowita: **56,72 m<sup>2</sup>**,



## opis nieruchomości

---

### Sprawdź dlaczego wybrać nas.

#### ROZKŁAD

Salon 21,66 m2.  
Sypialnia 12,17 m2.  
Kuchnia 8,14 m2.  
Łazienka 4,82 m2.  
Balkon 4,66 m2.

#### O INWESTYCJI

Ostatnie mieszkanie, gotowe do odbioru.  
Zielone dachy, fotowoltaika na dachu.  
Miejsca postojowe w garażu podziemnym z ładowarkami samochodów elektrycznych.  
Kolorowe videofony, wysokiej klasy drzwi antywłamaniowe.  
Monitoring i ochrona.  
Plac zabaw, stacja serwisowa dla rowerów.

#### OKOLICA

Dużo zieleni w okolicy.  
W pobliżu Park Skaryszewski [ nad Balatonem.  
W okolicy szkoły podstawowe, przedszkole i żłobek.

#### KOMUNIKACJA

Autobusy 100 m - 12 linii.

Pomożemy w uzyskaniu kredytu i wykończeniu mieszkania.

Jeśli zastanawiasz się nad zakupem nieruchomości (prywatnie lub inwestycyjnie) zadzwoń i umów się ze mną na spotkanie w biurze. Posiadam dostęp do ponad 130 inwestycji deweloperskich w Warszawie i mam wieloletnie doświadczenie na rynku pierwotnym - odpowiem na każde pytanie. Zainteresowała Cię ta oferta? Zadzwoń do mnie.

Przeprowadzimy całą transakcję **"od zapytania do wydania"** mieszkanie Warszawa Praga Południe Saska Kępa.

Więcej zdjęć i ofert sprzedaż mieszkanie Warszawa Praga Południe na stronie biuro nieruchomości Warszawa Praga Południe.

#NieruchomościLepiej

Zadzwoń po więcej informacji.

**Zapraszam na prezentację Zbigniew Kuśmierk.**

**666 893 008**

**szczegóły oferty**

Symbol	<b>353/IND/MS</b>	Komórka lokatorska	<b>TAK</b>
Stan budynku	<b>BARDZO DOBRY</b>	Rodzaj nieruchomości	<b>MIESZKANIE</b>
Rodzaj transakcji	<b>SPRZEDAŻ</b>	Status	<b>oferta wycofana</b>
Rodzaj rynku	<b>PIERWOTNY</b>	Cena	<b>1 094 696, 00 PLN</b>
Cena za m2	<b>19 300, 00 PLN</b>	Kraj	<b>POLSKA</b>
Województwo	<b>MAZOWIECKIE</b>	Miejscowość	<b>Warszawa</b>
Dzielnica - osiedle	<b>Praga Południe - Saska Kępa</b>	Ulica	<b>Urugwajska</b>
Powierzchnia całkowita	<b>56, 72 m²</b>	Rodzaj mieszkania	<b>2-POKOJOWE</b>
Rodzaj budynku	<b>APARTAMENTOWIEC</b>	Rok budowy	<b>2025</b>
Technika budowy	<b>KONTRUKCJA SZKIELETOWA</b>	Typ kuchni	<b>ODDZIELNA</b>
Liczba łazienek	<b>1</b>	Liczba pokoi	<b>2</b>
Liczba sypialni	<b>1</b>	Piętro	<b>1</b>
Ilość pięter	<b>4</b>	Ilość poziomów	<b>1</b>
Źródło c.w.	<b>SIEĆ MIEJSKA</b>	Ogrzewanie	<b>C.O. Z SIECI MIEJSKIEJ</b>
Forma własności	<b>PEŁNA WŁASNOŚĆ</b>	Winda w nieruchomości	<b>TAK</b>
Ilość wind	<b>1</b>	Klimatyzacja	<b>NIE</b>
Internet	<b>TAK</b>	Alarm	<b>NIE</b>
Wideofon	<b>TAK</b>	Ochrona	<b>TAK</b>
Monitoring	<b>TAK</b>	Drzwi antywłamaniowe	<b>TAK</b>
Rolety antywłamaniowe	<b>NIE</b>	Osiedle zamknięte	<b>NIE</b>
Domofon	<b>TAK</b>	Recepcja	<b>NIE</b>
Rodzaj okien	<b>PLASTIKOWE</b>	Czy jest KW	<b>TAK</b>
Garaż	<b>TAK</b>	Miejsc garażowych	<b>1</b>
Ogródek	<b>NIE</b>	Basen	<b>NIE</b>
Sauna	<b>NIE</b>	Garderoba	<b>NIE</b>
Udogodnienia dla inwalidów	<b>TAK</b>	Kominek	<b>NIE</b>
Balkon	<b>TAK</b>	Ilość balkonów	<b>1</b>
Powierzchnie balkonów	<b>4, 66 m²</b>	Taras	<b>NIE</b>
Loggia	<b>NIE</b>	Strych	<b>NIE</b>
Osobne WC	<b>NIE</b>	Rowerownia	<b>2</b>
Wózkownia	<b>2</b>		

---

**kontakt do agenta**

---



**Antoni Ciszewski**

Nieruchomości Lepiej oddział Warszawa

☎ 602515009

✉ antoni.ciszewski@indahouse.pl



---

więcej ofert na stronie **[www.indahouse.pl](http://www.indahouse.pl)**