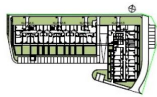


2 pokojowe mieszkanie na parterze z tarasem i ogródkiem - Koszalin

cena: **Zapytaj w biurze**

liczba pokoi: **2**, pow. całkowita: **36,43 m²**,



SKALA 1:100

M4/ KLATKA D	
podłoga	parter
powierzchnia użytkowa	36,43m ²
2 pokoje	
01 pokój dzienny/stanek kuchenny	18,35m ²
02 pokój	10,40m ²
03 łazienka	6,97m ²
04 sypialnia	4,02m ²
05 taras	7,44m ²
06 ogródek	10,80m ²



opis nieruchomości

Nowe 2 pokojowe mieszkanie na parterze z tarasem i ogródkiem

Symbol Mieszkania - DM4

Salon z aneksem kuchennym, sypialnia i łazienka

Powierzchnia **36,93 m²,**

Taras **7,44 m²**

Ogródek **10,80m²**

W cenę mieszkania wliczona jest cena ogródka w wysokości 5 500zł

Do ceny mieszkania należy dodatkowo doliczyć cenę za komórkę lokatorską i miejsca postojowe.

Komórki na poziomie garażu podziemnego w cenie **5 000 zł za 1m²,**

Miejsca postojowe w garażu podziemnym: **35 000 zł**

Miejsce postojowe zewnętrzne: **20 000 zł**

KUPUJĄCY NIE PŁACI PROWIZJI

Podane ceny są cenami brutto i są identyczne jak u dewelopera.

Kupujący zwolniony jest z 2% podatku PCC.

Zainteresowało Cię to mieszkanie? **A może szukasz innego metrażu lub mieszkania w innej lokalizacji?**

Potrzebujesz kredyt? Nasz doradca kredytowy bezpłatnie dobierze ofertę kredytową dostosowaną do Twoich potrzeb i zajmie się wszelkimi formalnościami.

Zadzwoń lub napisz do mnie i dowiedz się więcej...

KOLEJNY ETAP NOWEGO OSIEDLA PRZY ULICY POŁCZYŃSKIEJ - WENEDÓW

Powstaje kolejne nowoczesne i komfortowe osiedle w Koszalinie zachwycające klimatem i przytulnością. **Jest to trzeci budynek w tej inwestycji ze 127 mieszkaniami.**

Powierzchnie mieszkań, to wybór od małych jednopokojowych **27 metrowych, po duże czteropokojowe 86 metrowe.** Budynek wyposażony będzie w cichobieżne windy od poziomu hali garażowej, gdzie będzie można wygodnie zaparkować swój samochód. Przestronne duże loggie, balkony lub tarasy zapewnią odpoczynek, a praktycznie zaprojektowane wnętrza, wygodę.

Osiedle i budynek bez barier architektonicznych a wysoka jakość i dbałość o szczegóły to wizytówka dewelopera.

Bardzo dobra komunikacja i ogólnodostępna infrastruktura w pobliżu sprawia, że to idealny wybór dla wszystkich, ceniących sobie komfort i prestiż mieszkania w tym nowoczesnym miejscu.

Planowane zakończenie prac budowlanych do końca 2025r

Przeniesienie własności I kwartał 2026r

Przedstawione informacje mają charakter orientacyjny i stanowią zaproszenie do rozmów. Nie stanowią oferty w rozumieniu przepisów Kodeksu Cywilnego.

szczegóły oferty

Symbol	DM4	Komórka lokatorska	TAK
Rodzaj nieruchomości	MIESZKANIE	Rodzaj transakcji	SPRZEDAŻ
Status	ZABLOKOWANA	Rodzaj rynku	PIERWOTNY
Cena	282 386, 00 PLN	Cena za m2	7 600, 00 PLN
Kraj	POLSKA	Województwo	ZACHODNIOPOMORSKIE
Powiat	Koszalin	Miejscowość	Koszalin
Ulica	Połczyńska	Powierzchnia całkowita	36, 43 m²
Udział w działce	UDZIAŁ	Rodzaj mieszkania	TYPOWE
Rodzaj budynku	BLOK	Rok budowy	2025
Standard	DEWELOPERSKI	Technika budowy	TRADYCYJNA
Typ kuchni	ANEKS KUCHENNY	Liczba pokoi	2
Parter	TAK	Liczba pięter wliczając parter [kondygnacji]	4
Ilość poziomów	1	Źródło c.w.	SIEĆ MIEJSKA
Ogrzewanie	C.O. Z SIECI MIEJSKIEJ	Forma własności	PEŁNA WŁASNOŚĆ
Winda w nieruchomości	TAK	Rodzaj okien	PLASTIKOWE
Taras	TAK	Ilość tarasów	1
Powierzchnie tarasów	7, 00 m²	Nr Licencji	12502

kontakt do agenta



Artur Trębacz

Nieruchomości Lepiej oddział Koszalin

☎ 533 334 205

✉ artur.trebacz@indahouse.pl



więcej ofert na stronie www.indahouse.pl