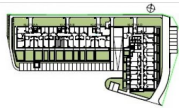
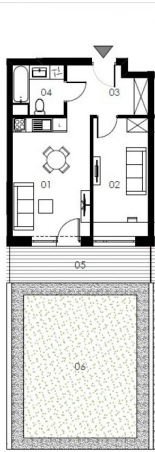


## 2 pokojowe mieszkanie na parterze z tarasem i ogródkiem - Koszalin

cena: **Zapytaj w biurze**

liczba pokoi: **2**, pow. całkowita: **39,04 m<sup>2</sup>**,



<b>M2/ KLATKA B</b>	
poziom	
powierzchnia użytkowa	
2 pokoje	
01 pokój dzienny	16,55m <sup>2</sup>
+taras kuchenny	
02 pokój	11,57m <sup>2</sup>
03 korytarz	6,70m <sup>2</sup>
04 łazienka	4,22m <sup>2</sup>
05 taras	9,27m <sup>2</sup>
06 ogródek	41,12m <sup>2</sup>



## opis nieruchomości

### Nowe 2 pokojowe mieszkanie na parterze z tarasem i ogródkiem

#### Symbol Mieszkania - BM2

#### Salon z aneksem kuchennym, sypialnia i łazienka

Powierzchnia **39,04 m<sup>2</sup>,**

Taras **9,27 m<sup>2</sup>**

Ogródek **41,12 m<sup>2</sup>**

**W cenę mieszkania wliczona jest cena ogródka w wysokości 20 500zł**

**Do ceny mieszkania należy dodatkowo doliczyć cenę za komórkę lokatorską i miejsca postojowe.**

Komórki na poziomie garażu podziemnego w cenie **5 000 zł za 1m<sup>2</sup>,**

Miejsca postojowe w garażu podziemnym: **35 000 zł**

Miejsca postojowe zewnętrzne: **20 000 zł**

### KUPUJĄCY NIE PŁACI PROWIZJI

**Podane ceny są cenami brutto i są identyczne jak u dewelopera.**

**Kupujący zwolniony jest z 2% podatku PCC.**

Zainteresowało Cię to mieszkanie? **A może szukasz innego metrażu lub mieszkania w innej lokalizacji?**

**Potrzebujesz kredyt? Nasz doradca kredytowy bezpłatnie** dobierze ofertę kredytową dostosowaną do Twoich potrzeb i zajmie się wszelkimi formalnościami.

**Zadzwoń** lub napisz do mnie i dowiedz się więcej...

### **KOLEJNY ETAP NOWEGO OSIEDLA PRZY ULICY POŁCZYŃSKIEJ - WENEDÓW**

Powstaje kolejne nowoczesne i komfortowe osiedle w Koszalinie zachwycające klimatem i przytulnością. **Jest to trzeci budynek w tej inwestycji ze 127 mieszkaniami.**

Powierzchnie mieszkań, to wybór od małych jednopokojowych **27 metrowych, po duże czteropokojowe 86 metrowe.** Budynek wyposażony będzie w cichobieżne windy od poziomu hali garażowej, gdzie będzie można wygodnie zaparkować swój samochód. Przestronne duże loggie, balkony lub tarasy zapewnią odpoczynek, a praktycznie zaprojektowane wnętrza, wygodę.

Osiedle i budynek bez barier architektonicznych a wysoka jakość i dbałość o szczegóły to wizytówka dewelopera.

Bardzo dobra komunikacja i ogólnodostępna infrastruktura w pobliżu sprawia, że to idealny wybór dla wszystkich, ceniących sobie komfort i prestiż mieszkania w tym nowoczesnym miejscu.

**Planowane zakończenie prac budowlanych do końca 2025r**

**Przeniesienie własności I kwartał 2026r**

Przedstawione informacje mają charakter orientacyjny i stanowią zaproszenie do rozmów. Nie stanowią oferty w rozumieniu przepisów Kodeksu Cywilnego.

## szczegóły oferty

Symbol	<b>BM2</b>	Komórka lokatorska	<b>TAK</b>
Rodzaj nieruchomości	<b>MIESZKANIE</b>	Rodzaj transakcji	<b>SPRZEDAŻ</b>
Status	<b>oferta aktualna</b>	Rodzaj rynku	<b>PIERWOTNY</b>
Cena	<b>352 340, 00 PLN</b>	Cena za m2	<b>8 500, 00 PLN</b>
Kraj	<b>POLSKA</b>	Województwo	<b>ZACHODNIOPOMORSKIE</b>
Powiat	<b>Koszalin</b>	Miejscowość	<b>Koszalin</b>
Ulica	<b>Połczyńska</b>	Powierzchnia całkowita	<b>39, 04 m²</b>
Udział w działce	<b>UDZIAŁ</b>	Rodzaj mieszkania	<b>TYPOWE</b>
Rodzaj budynku	<b>BLOK</b>	Rok budowy	<b>2025</b>
Standard	<b>DEWELOPERSKI</b>	Technika budowy	<b>TRADYCYJNA</b>
Typ kuchni	<b>ANEKS KUCHENNY</b>	Liczba pokoi	<b>2</b>
Parter	<b>TAK</b>	Ilość pięter	<b>4</b>
Ilość poziomów	<b>1</b>	Źródło c.w.	<b>SIEĆ MIEJSKA</b>
Ogrzewanie	<b>C.O. Z SIECI MIEJSKIEJ</b>	Forma własności	<b>PEŁNA WŁASNOŚĆ</b>
Winda w nieruchomości	<b>TAK</b>	Rodzaj okien	<b>PLASTIKOWE</b>
Taras	<b>TAK</b>	Ilość tarasów	<b>1</b>
Powierzchnie tarasów	<b>9, 27 m²</b>	Nr Licencji	<b>12502</b>

## kontakt do agenta



### Artur Trębacz

Nieruchomości Lepiej oddział Koszalin

☎ 533 334 205

✉ artur.trebacz@indahouse.pl



więcej ofert na stronie [www.indahouse.pl](http://www.indahouse.pl)