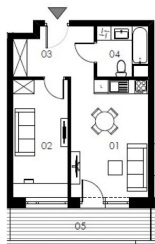
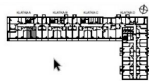


## 2 pokojowe mieszkanie na II piętrze z windą i loggią - Koszalin

cena: **Zapytaj w biurze**

liczba pokoi: **2**, pow. całkowita: **39,04 m<sup>2</sup>**,



SKALA 1:100

<b>M14/ KLATKA A</b>	2 piętro
podłami	
powierzchnia użytkowa	39,04m <sup>2</sup>
2 pokoje	
01 pokój dzienny	16,55m <sup>2</sup>
02 pokój	11,57m <sup>2</sup>
03 korytarz	6,70m <sup>2</sup>
04 łazienka	4,22m <sup>2</sup>
05 loggia	8,31m <sup>2</sup>



## opis nieruchomości

### **Nowe 2 pokojowe mieszkanie na II piętrze z windą i loggią...** **Symbol Mieszkania - AM14**

#### **Salon z aneksem kuchennym, sypialnia i łazienka**

**Powierzchnia 39,04 m<sup>2</sup>,**

**Loggia 8,31 m<sup>2</sup>**

**Do ceny mieszkania należy dodatkowo doliczyć cenę za komórkę lokatorską i miejsca postojowe.**

Komórki na poziomie garażu podziemnego w cenie **5 000 zł za 1m<sup>2</sup>,**

Miejsca postojowe w garażu podziemnym: **35 000 zł**

Miejsca postojowe zewnętrzne: **20 000 zł**

**KUPUJĄCY NIE PŁACI PROWIZJI**

**Podane ceny są cenami brutto i są identyczne jak u dewelopera.**

**Kupujący zwolniony jest z 2% podatku PCC.**

Zainteresowało Cię to mieszkanie? **A może szukasz innego metrażu lub mieszkania w innej lokalizacji?**

**Potrzebujesz kredyt? Nasz doradca kredytowy bezpłatnie** dobierze ofertę kredytową dostosowaną do Twoich potrzeb i zajmie się wszelkimi formalnościami.

**Zadzwoń** lub napisz do mnie i dowiedz się więcej...

**KOLEJNY ETAP NOWEGO OSIEDLA PRZY ULICY POŁCZYŃSKIEJ - WENEDÓW**

Powstaje kolejne nowoczesne i komfortowe osiedle w Koszalinie zachwycające klimatem i przytulnością. **Jest to trzeci budynek w tej inwestycji ze 127 mieszkaniami.**

Powierzchnie mieszkań, to wybór od małych jednopokojowych **27 metrowych, po duże czteropokojowe 86 metrowe.** Budynek wyposażony będzie w cichobieżne windy od poziomu hali garażowej, gdzie będzie można wygodnie zaparkować swój samochód. Przestronne duże loggie, balkony lub tarasy zapewnią odpoczynek, a praktycznie zaprojektowane wnętrza, wygodę.

Osiedle i budynek bez barier architektonicznych a wysoka jakość i dbałość o szczegóły to wizytówka dewelopera.

Bardzo dobra komunikacja i ogólnodostępna infrastruktura w pobliżu sprawia, że to idealny wybór dla wszystkich, ceniących sobie komfort i prestiż mieszkania w tym nowoczesnym miejscu.

**Planowane zakończenie prac budowlanych do końca 2025r**

**Przeniesienie własności I kwartał 2026r**

**szczegóły oferty**

Symbol	<b>AM14</b>	Komórka lokatorska	<b>TAK</b>
Rodzaj nieruchomości	<b>MIESZKANIE</b>	Rodzaj transakcji	<b>SPRZEDAŻ</b>
Status	<b>oferta aktualna</b>	Rodzaj rynku	<b>PIERWOTNY</b>
Cena	<b>331 840, 00 PLN</b>	Cena za m2	<b>8 500, 00 PLN</b>
Kraj	<b>POLSKA</b>	Województwo	<b>ZACHODNIOPOMORSKIE</b>
Powiat	<b>Koszalin</b>	Miejscowość	<b>Koszalin</b>
Ulica	<b>Pończyńska</b>	Powierzchnia całkowita	<b>39, 04 m<sup>2</sup></b>
Udział w działce	<b>UDZIAŁ</b>	Rodzaj mieszkania	<b>TYPOWE</b>
Rodzaj budynku	<b>BLOK</b>	Rok budowy	<b>2025</b>
Standard	<b>DEWELOPERSKI</b>	Technika budowy	<b>TRADYCYJNA</b>
Typ kuchni	<b>ANEKS KUCHENNY</b>	Liczba pokoi	<b>2</b>
Piętro	<b>2</b>	Ilość pięter	<b>4</b>
Ilość poziomów	<b>1</b>	Źródło c.w.	<b>SIEĆ MIEJSKA</b>
Ogrzewanie	<b>C.O. Z SIECI MIEJSKIEJ</b>	Forma własności	<b>PEŁNA WŁASNOŚĆ</b>
Winda w nieruchomości	<b>TAK</b>	Rodzaj okien	<b>PLASTIKOWE</b>
Ilość balkonów	<b>1</b>	Powierzchnie balkonów	<b>8, 00 m<sup>2</sup></b>
Taras	<b>TAK</b>	Nr Licencji	<b>12502</b>

**kontakt do agenta****Artur Trębacz**

Nieruchomości Lepiej oddział Koszalin

☎ 533 334 205

✉ artur.trebacz@indahouse.pl

więcej ofert na stronie **www.indahouse.pl**